

AZ UROLÓGUS IS A LELKÉVEL GYÓGYÍT



Szegedi Úti Akadémia
Dr. Kocsis István



„SZÁLLJ LE A DÖGLÖTT LÓRÓL!”

JUDITH SILLS

- **Alsó húgyúti gyulladások**

„Begyulladt férfiasság /menedzserbetegség/,
nőiesség”

- **Merevedési zavar**

„A kapcsolat problémája”

- **Éjszakai ágybavizelés**

„Lelki szelep”

- **Gyász**

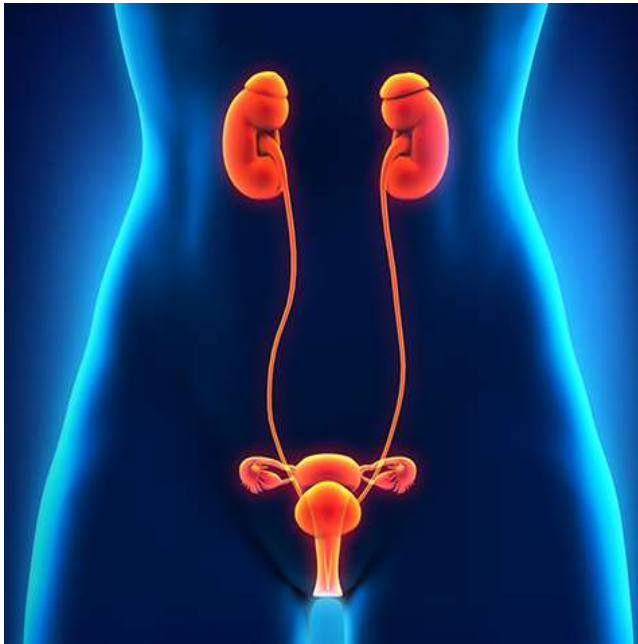
„Krizis – esély és veszély”



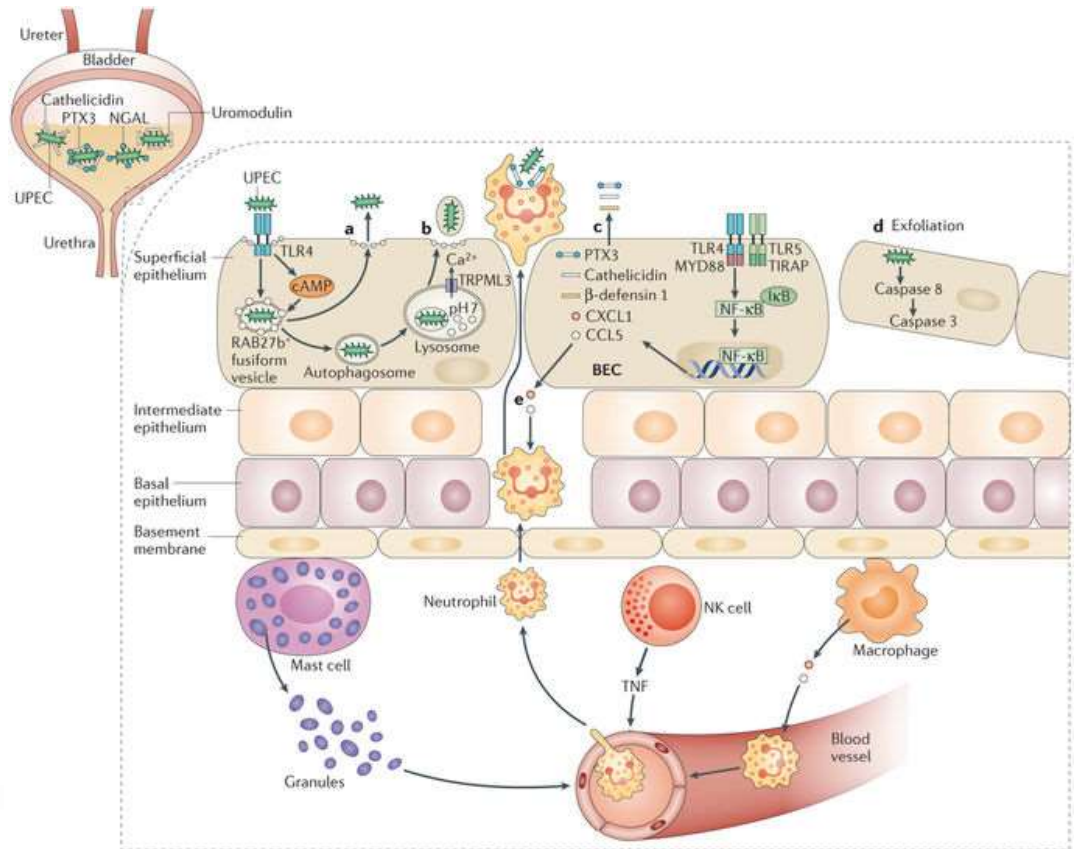
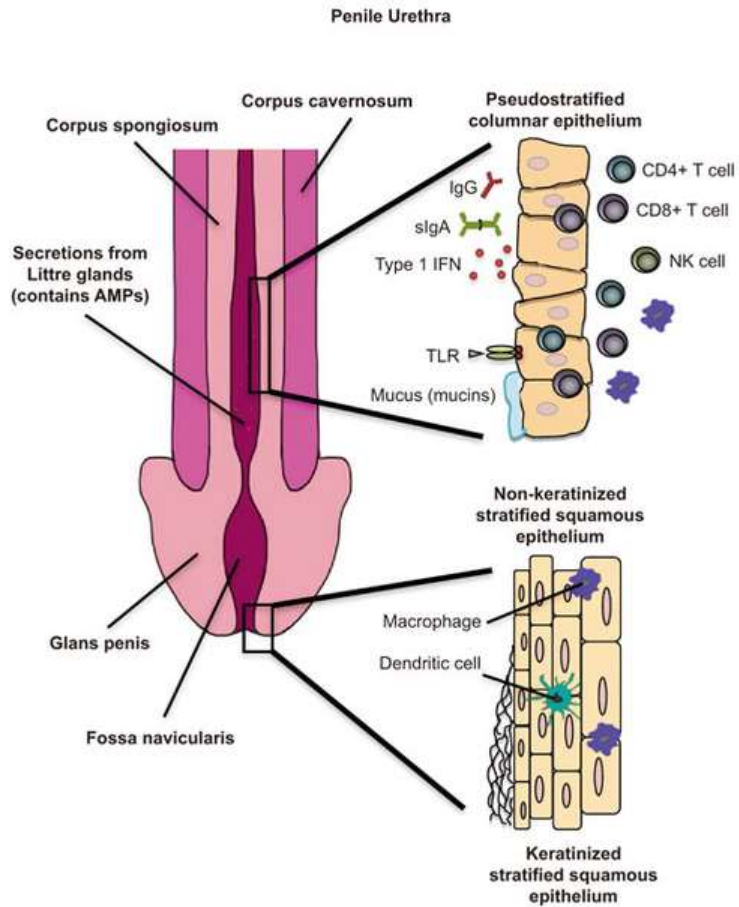
„DE HOL A LÉLEK FOGKEFÉJE?”

Alsó húgyúti gyulladások

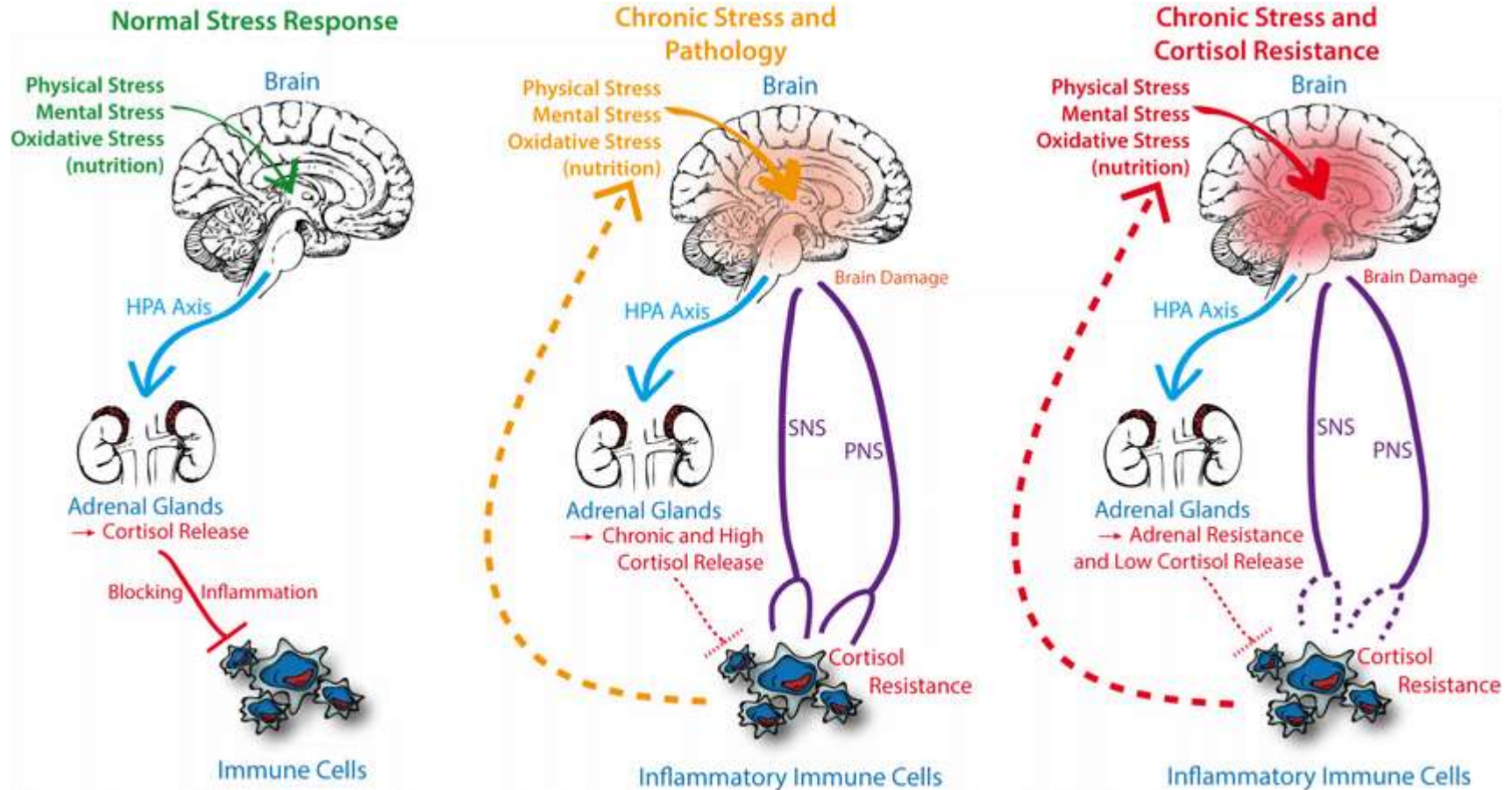
Begyulladt férfiasság /menedzserbetegség/,
nőiesség



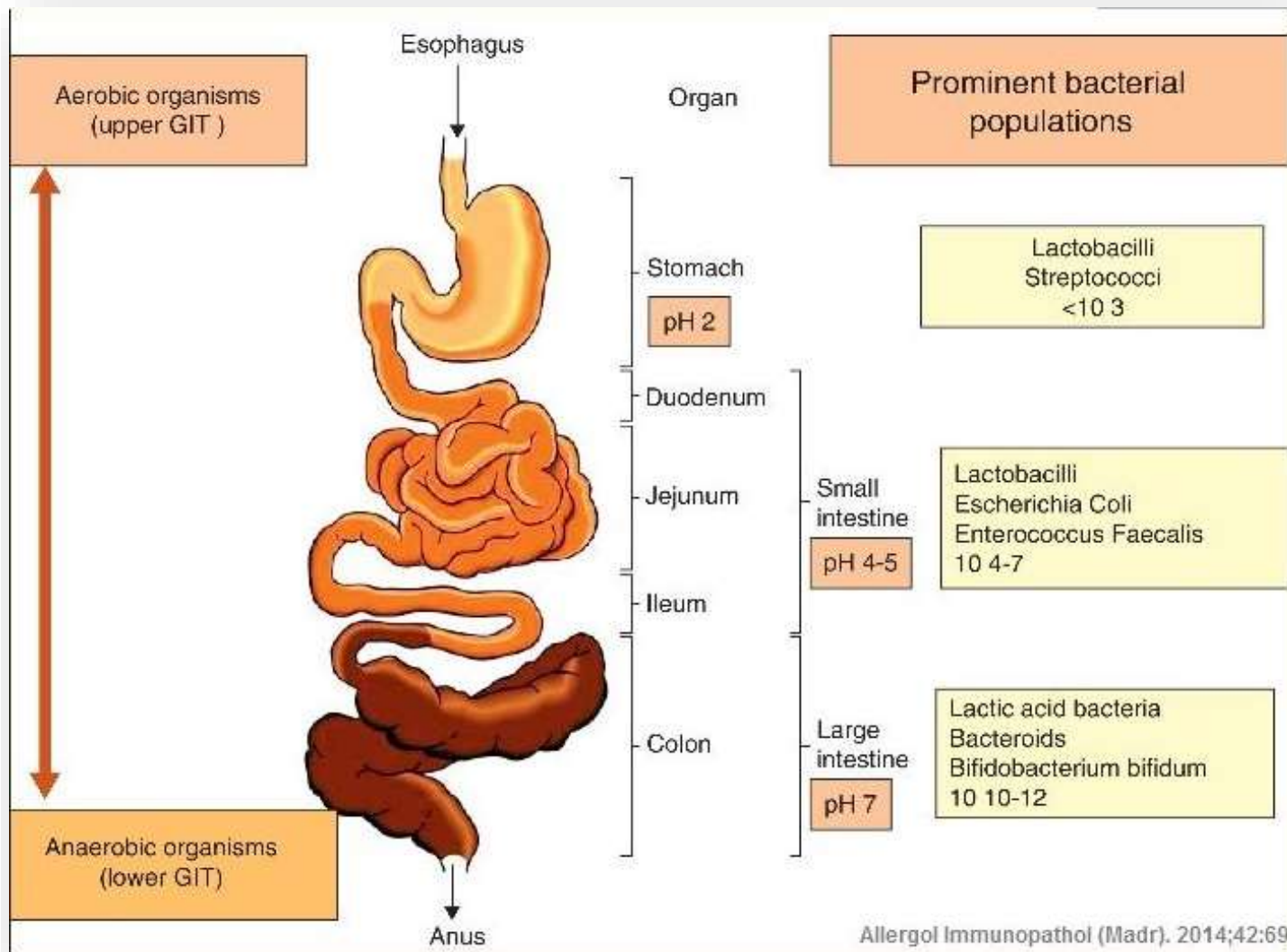
„DE HOL A LÉLEK FOGKEFÉJE?”



„DE HOL A LÉLEK FOGKEFÉJE?”



„DE HOL A LÉLEK FOGKEFÉJE?”



**„MÉG A BÁTOR EMBEREK IS BEHUNYJÁK A SZEMÜKET NÉHA, HA
FÉLNEK LÁTNI A VALÓSÁGOT,, G. R.R. MARTIN**

Éjszakai ágybavizelés

„Lelki szelep”



„BIZONYOS KORBAN A HAJNALI MEREVEDÉS MÁR CSAK ANNAK A JELE, HOGY VINNI KELL A KUTYÁT SÉTÁLTATNI”

- **Merevedési zavar**
- **Korai magömlés**



„NEM LEHET MEGBOCSÁTANI (KINEK?), HA MEGHAL, AKIT SZERETÜNK.”
MÁRAI SÁNDOR

Krízis, gyász

- **Elutasítás**
- **Düh**
- **Alkudozás**
- **Depresszió**
- **Belenyugvás**



Elisabeth Kübler-Ross, 1988



CSAKHOGY A SZEM VAK – TETTE HOZZÁ A KIS HERCEG. A SZÍVÜNKEL KELL KERESNI !

A. SAINT-EXUPÉRY

- **Empátia:** a személyiség olyan képessége, amelynek segítségével a másik emberrel való közvetlen kommunikációs kapcsolat során bele tudja élni magát a másik lelkiállapotába, így megérez és megért a másokban olyan emóciókat, indítékokat és törekvéseket, amelyeket az szavakban nem fejez ki.



CSAKHOGY A SZEM VAK – TETTE HOZZÁ A KIS HERCEG. A SZÍVÜNKEL KELL KERESNI !

A. SAINT-EXUPÉRY

- kommunikáció
- metakommunikáció - scéna
 - megértés
 - nem racionális
 - előfeltételezés/ítélet mentes lebegő figyelem



PSZICHOFITNESSZ

**Kacagj, kocogj,
lazíts, érints,
segíts !
Bagdy Emőke**



**A segítők legfontosabb
munkaeszköze a lelke !**



**Köszönöm
a megtisztelő
figyelmet!**

