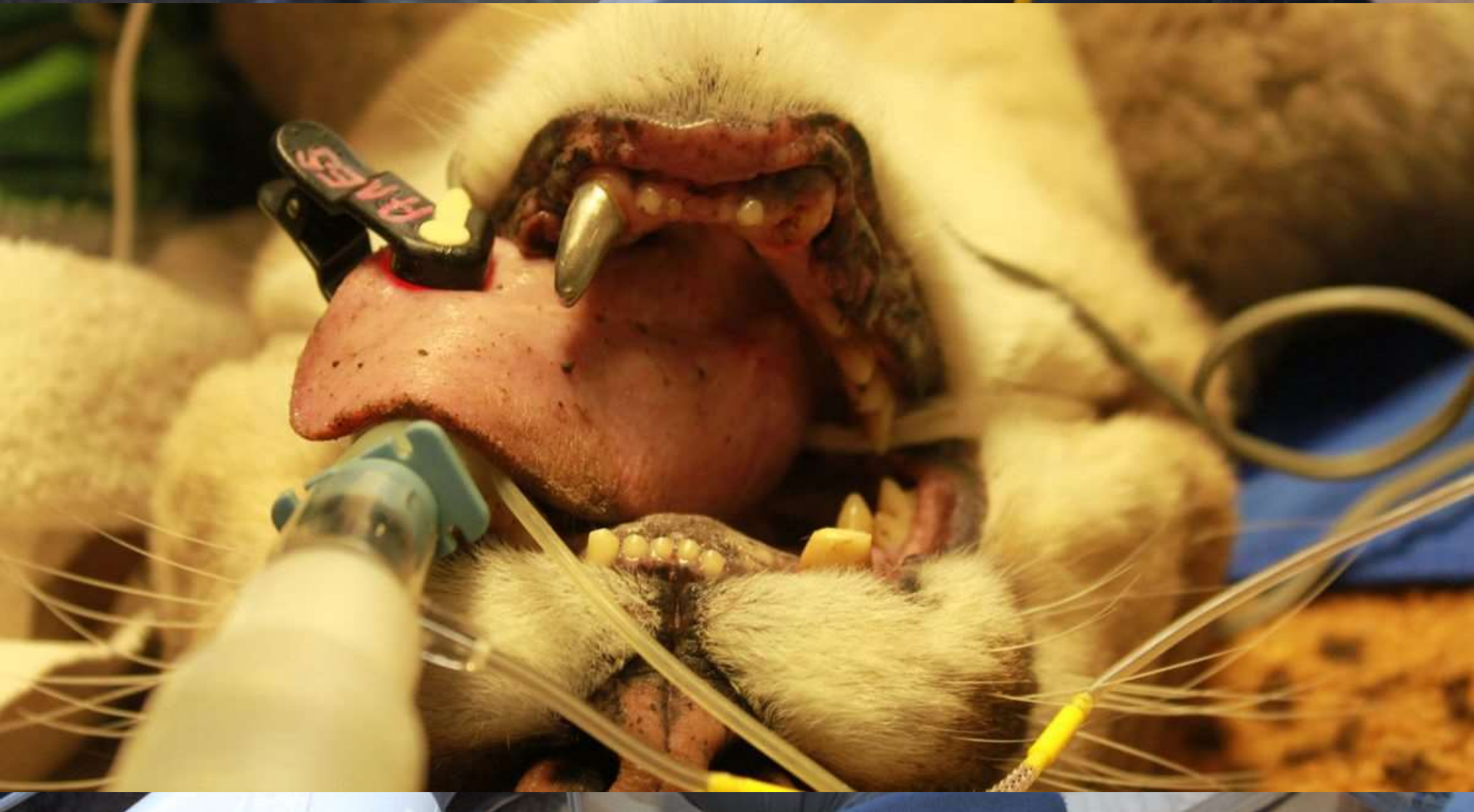




CSONTPÓTLÁS
máshogyan....

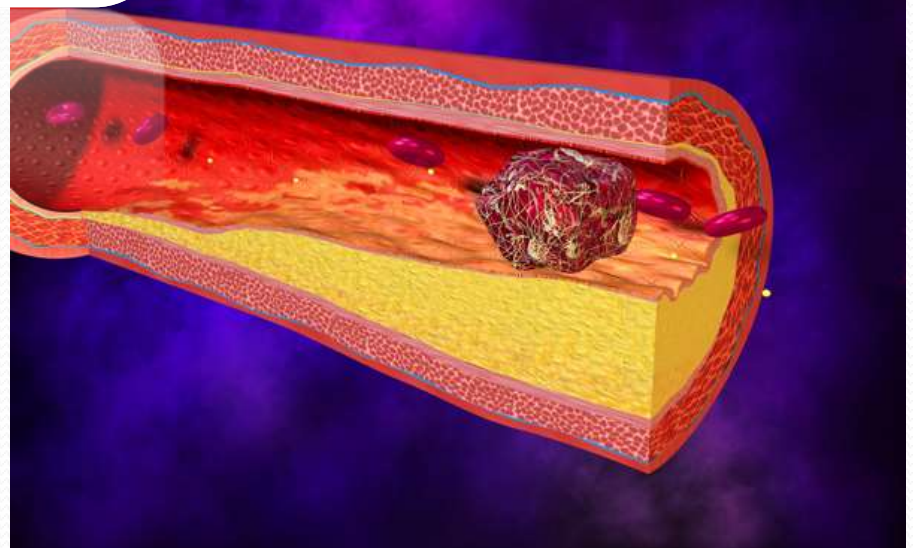




50 év felett 90-92%-ban



Hiperlipidémia



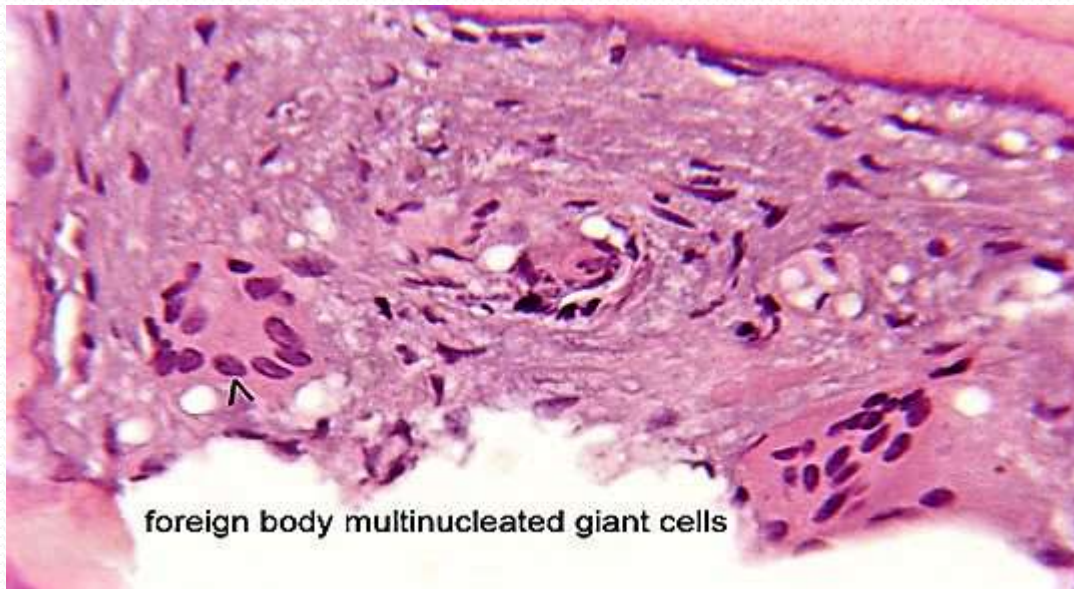
A már „beépült” csontpótló jellemzői

- Már az új, de novo képzett csontszövethez hasonlít
- Fúráskor vérzik !!!!!
- Fixálódott a graftolt helyen
- Röntgen/CT árnyéka homogén
- Kezdetihez képest denzebb röntgenárnyék





Amit nem szeretünk látni



Autogén
csontpótló anyagot készítő
automata rendszer



BonMaker



Páciens kihúzott fog



Fog feldolgozása / ATB csontpótló anyag



ATB-Porral való csontpótlás



Kész ATB-Por állagú csontpótló



ATB-Blokkal való csontpótlás



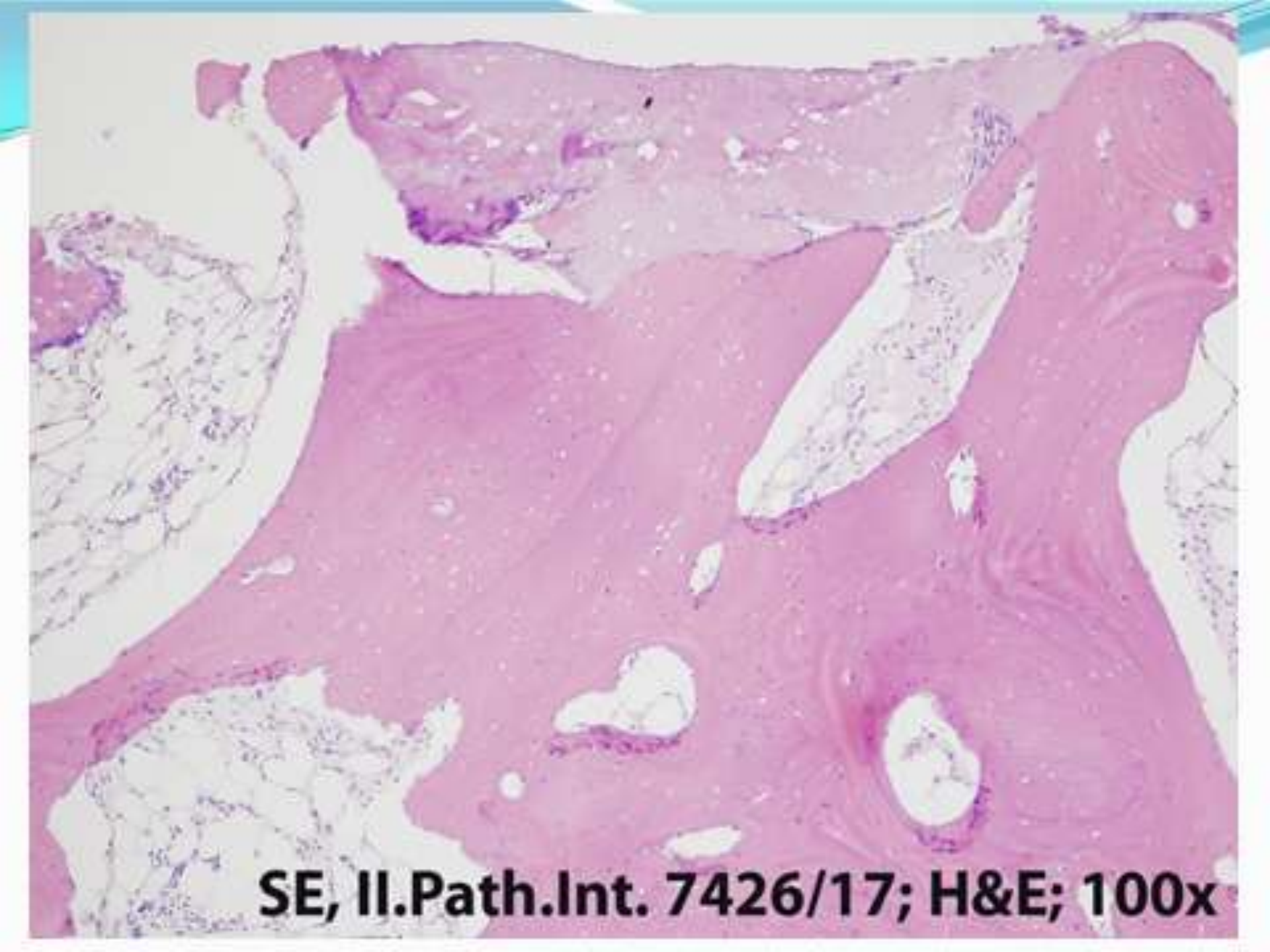
Kész ATB-Blokk típusú csontpótló

▶ ATB is the most similar bone graft material to alveolar bone in histological analysis.

	Inorganic	Organic	Crystal	Remodeling
Components of tooth	65%(β-TCP)	35%(collagen)	H•A (β-TCP) $3Ca_3(po_4)_2Ca(oh)_2$	+++
Components of alveolar bone	61%	32%	H•A	+++
Components of Auto-Tooth bone	55%	45%	H•A (β-TCP)	+++
Other companies' xenograft & synthetic graft	99%	0	Apatite	±

※ ATB is not just another graft material. ATB bone graft material genuinely remodels into patient's own bone that can withstand the forces of mastication.





SE, II.Path.Int. 7426/17; H&E; 100x



S.G.



S.G.











R

Terezvárosi Egészségügyi Szolgálat





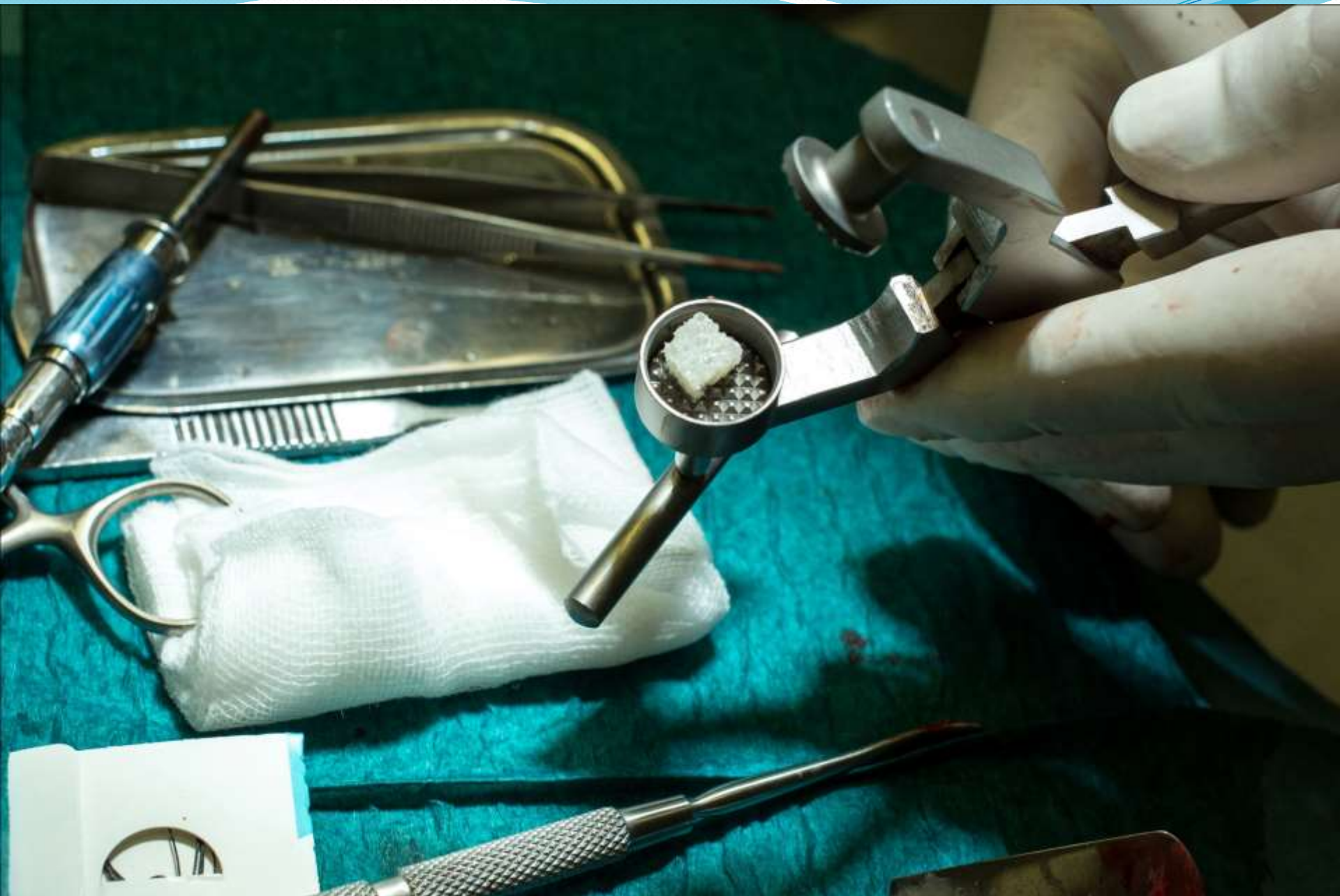


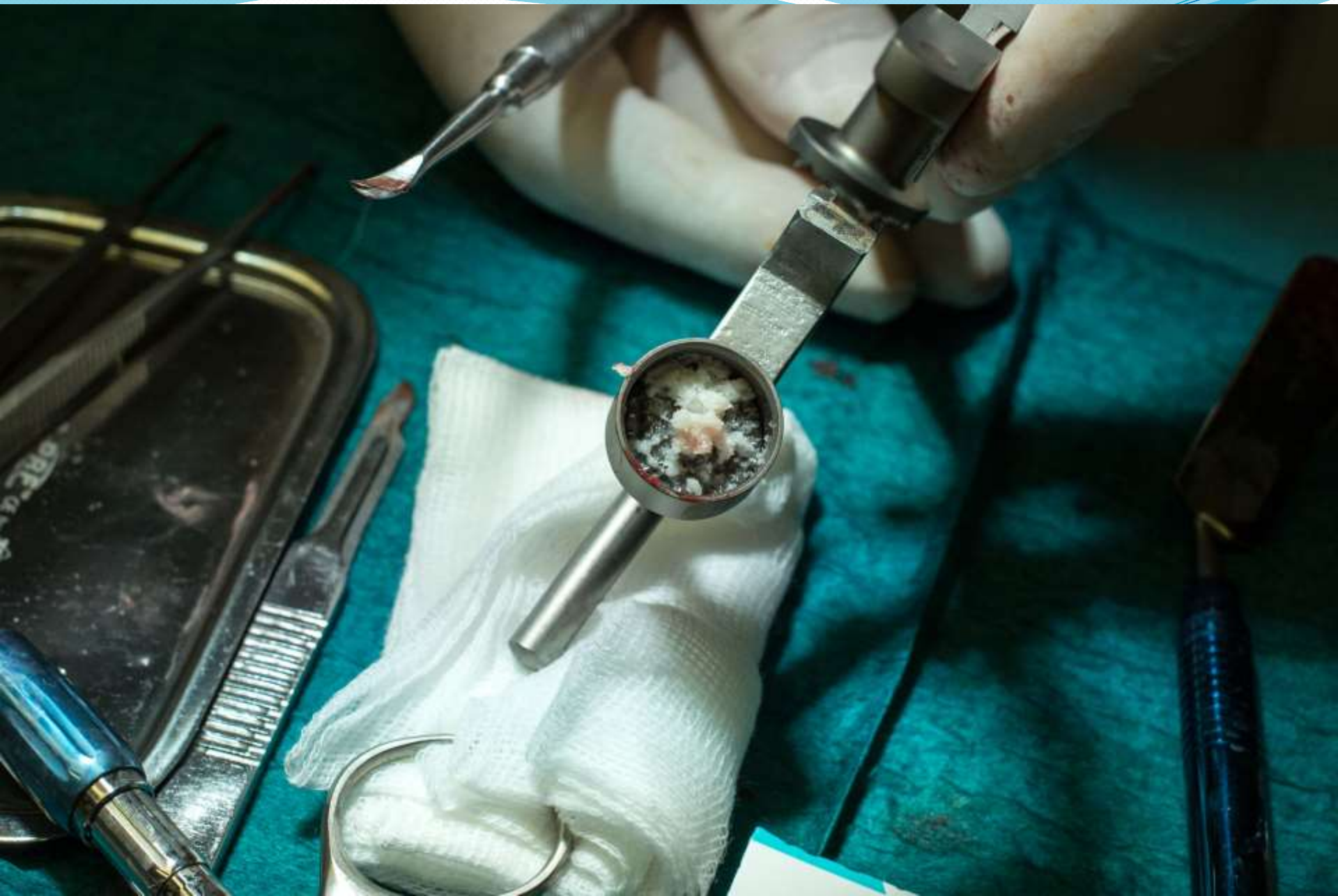
S.V. 21 éves nő beteg– fog elvesztés oka: ínyrecessio







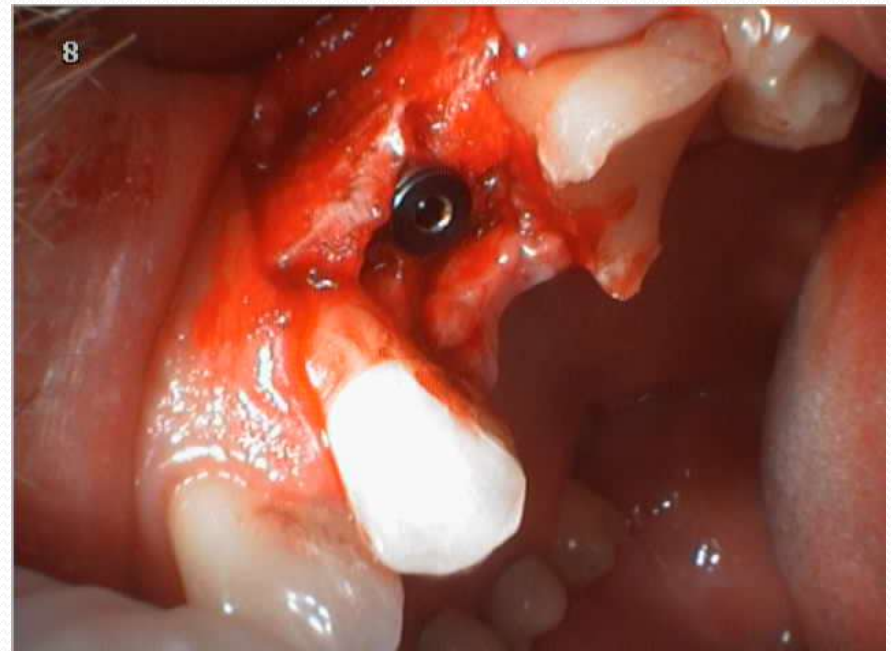






Sinus-lift







Kincsesbánya?



Veszélyes hulladék?



**Köszönöm a megtisztelő
figyelmet!**